

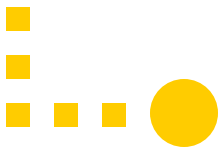


***CLE du
SAGE Alagnon***

14 décembre 2015

Massiac

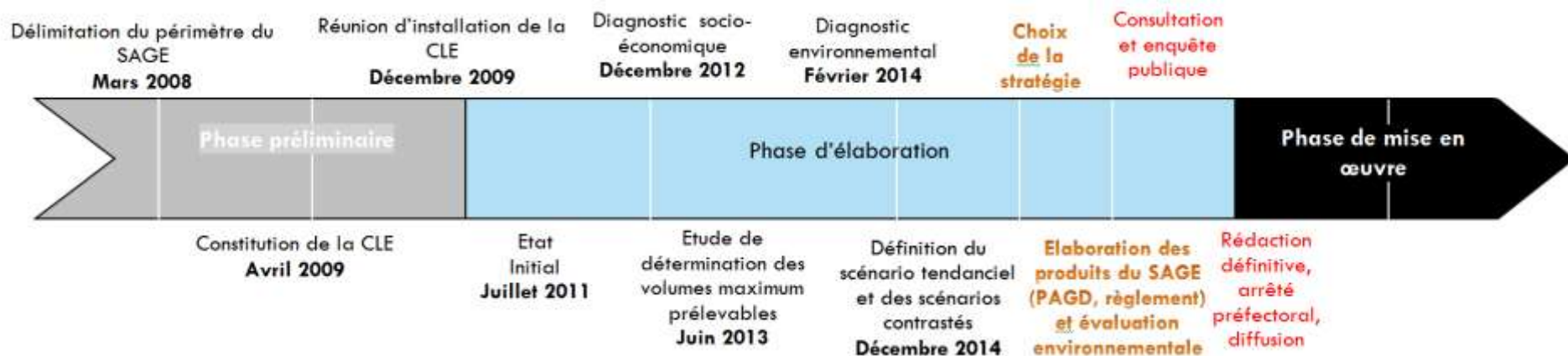


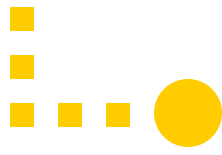


- **Avancement, calendrier prévisionnel**
- **Phases de consultation / enquête publique**
- **Rapport d'activité 2015 (vote)**
- **Communication : Bilan L4 / Lettre N°5**



Avancement de l'élaboration du SAGE





Calendrier prévisionnel





Phase 4 de l'étude d'élaboration du SAGE : 9 mois (janvier/février à octobre/novembre)

Objectif : rédiger les documents du SAGE (PAGD, Règlement, Rapport environnemental, Atlas cartographique) en s'appuyant sur une importante concertation :

- Création d'un comité de rédaction (10 à 15 pers.) qui se réunira 5 fois
- Tenue de commissions de concertation (thématiques?)
- 2 réunions de Bureau
- 3 réunions de CLE

1^{ère} réunion de CLE le mardi 26 Janvier 9h30 avec un ordre du jour prévisionnel :

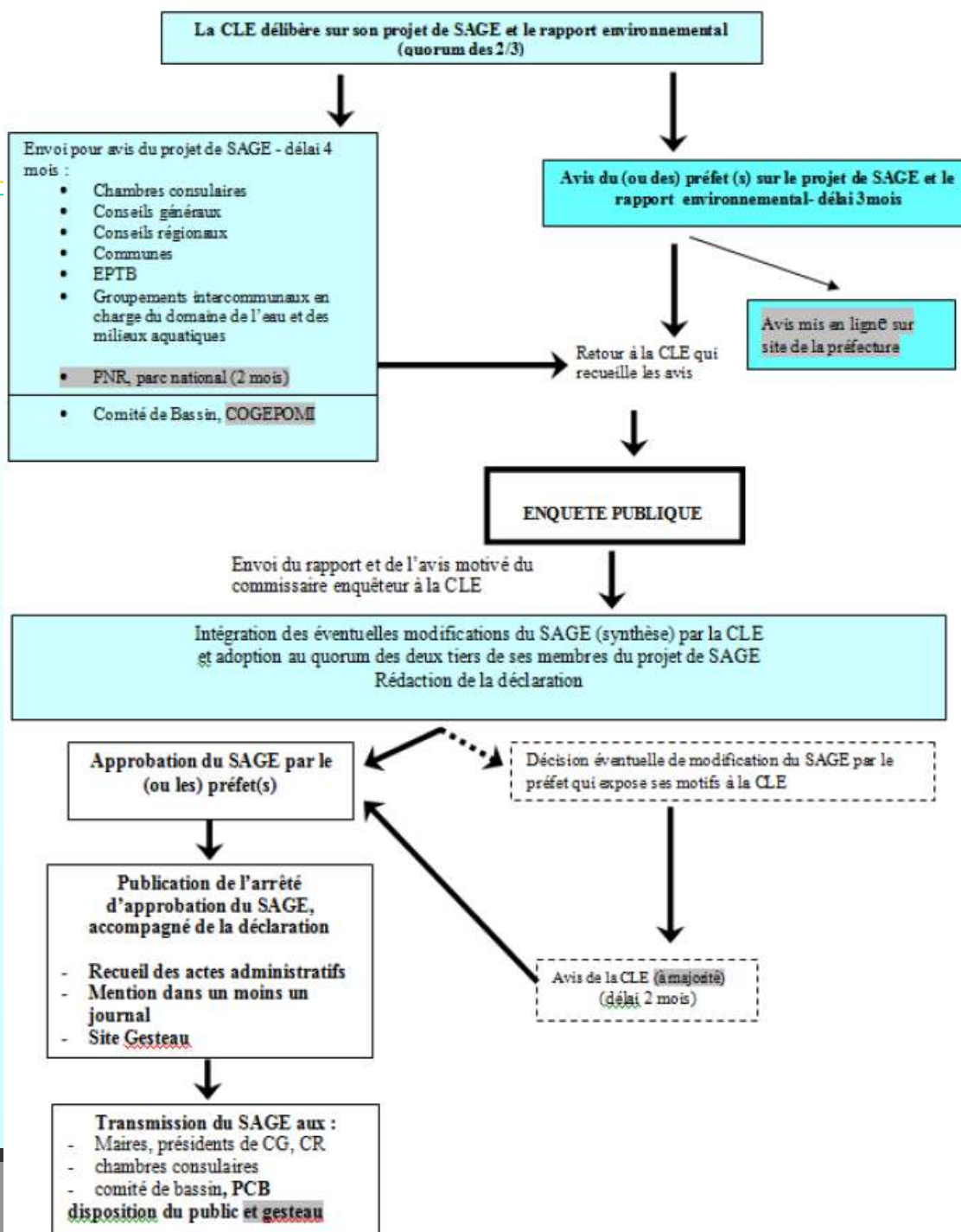
- Point sur les données cartographiques : inventaire cours d'eau, cours d'eau de tête de bassin, espace de mobilité, eaux souterraines
- Présentation de la méthodologie de travail pour cette 4^{ème} phase
- Présentation du cabinet de juristes (DPC) et rappel réglementaire / questions

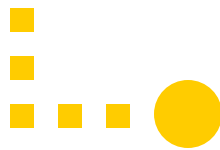


- **Avancement, calendrier prévisionnel**
- **Phases de consultation / enquête publique**
- **Rapport d'activité 2015 (vote)**
- **Communication : Bilan L4 / Lettre N°5**

Les phases de consultation et enquête publique

Procédure



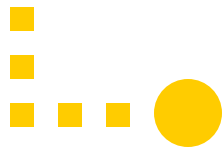


Financement des phases de consultation et enquête publique

Evaluation des dépenses :

- Devis sur les postes principaux et retours d'expérience autres SAGE
- Premier contact avec la Préfecture du Cantal (organisation/coût)

	Objet	Coût € TTC
1. Consultation	Préparation à la consultation	2 321
	Envoi 1 pour la consultation (135 structures)	724
	Envoi 2 rapport de consultation (suite à la consultation)	2 573
	Total phase 1 consultation	3 297
2. Enquête publique	Réunions publiques dans 9 communes lieux de permanence de l'enquête publique	7 185
	Enquête publique	33 375
	Avis enquête publique	918
	Annonce enquête publique dans les journaux (2 parutions)	9 000
	Impression du projet SAGE pour enquête publique	1 072
	Rapport de la commission d'enquête	308
	Publication de l'arrêté préfectoral d'approbation du SAGE	900
	TOTAL Phase 2 : Enquête publique	52 758
	TOTAL Phase 1 + Phase 2	56 055
3. Diffusion	Diffusion du SAGE approuvé	13 047
	TOTAL Phase 1 + Phase 2 + Phase 3	69 102

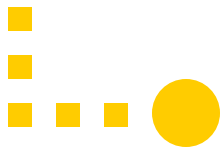


Financement des phases de consultation et enquête publique

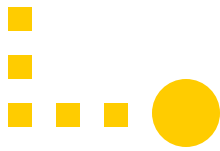
Financements :

Ces actions étant réalisées au titre du Fonctionnement, elles peuvent être financées à 100 % par les partenaires. Le coût total HT de la dépense prévisionnelle est de 57 585 € (69 102 € TTC).

Financement	Taux de subvention	Montant de l'aide € TTC	Montant de l'aide € HT
Agence de l'eau Loire Bretagne	80%	55 281,6	46 068
Région Auvergne	20%	13 820,4	11 517



- **Avancement, calendrier prévisionnel**
- **Phases de consultation / enquête publique**
- **Rapport d'activité 2015 (vote)**
- **Communication : Bilan L4 / Lettre N°5**



Points clés

2015

La vie
de la

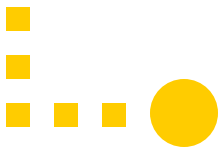
CLE

Rapport d'activité de la Commission locale de l'eau (CLE)
Alagnon 2015

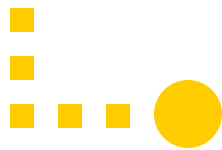
AÏSEPIERRE-BREDONS ALLANCHE ANZAT-LE-LUGUET APOCHAT ARDES AURIAC-L'ÉGLISE
AUTRAC AUZAT-LA-COMBELE BEAULIEU BEAUMONT BLESLE BONNAC BRASSAC-LES-MINES
BREZONS CELLES CELOUX CHALINARGUES CHAMBEZON CHARBONNIER-LES-MINES
CHARKENÈS&C CHATEL-SUR-MURAT CHAVAGNAC COLTINES COREN DIENNE ESPALEM
FERRIÈRES-SAINT-MARY FRUGÈRES-LES-MINES GRENIER-MONTGON JOUREAC LA CHAPELLE-
D'ALAGNON LA CHAPELLE-LAURENT LANDEYRAT LASTIC LAURIE LAVEISSIENET LAVEISSIÈRE
LAVIGÈRIE LEMPDES-SUR-ALLAGNON LÉOTOIND LEYVAUX LORLANGES LUBLHAC
MANDAILLES-SAINT-JULIEN MARCENAT MASSIAC MAZOIRES MENTIÈRES MOLEDES
MOLOMPIZE MONTCHAMP MORIAT MURAT NEUSSARGUES-MOISS&C PAULHAC PEYRUSSE
PRADIERS REZENTIÈRES SAINT-ALYRE-ES-MONTAGNE SAINT-BEAUZIRE SAINT-BONNET-DE-
CONDAT SAINTE-ANASTASE SAINTE-FLORINE SAINT-ÉTIENNE-SUR-BLESLE SAINT-GERMAIN-
LEMBRON SAINT-GERON SAINT-GERVASY SAINT-JACQUES- DES-BLATS SAINT-MARY-LE-
PLAIN SAINT-PONCY SAINT-SATURNIN SEGUR-LES- VILLAS SOULAGES TALIZAT
TIVIERS TORSIAC VABRES VALJOUZE VALVEJOLS VEDRINES-SAINT-LOUP
VERGONDHEON VERNOLS VEZE VICHÈL VIEILLESPESSÈ VIRARQUES



Vote de la CLE



- **Avancement, calendrier prévisionnel**
- **Phases de consultation / enquête publique**
- **Rapport d'activité 2015 (vote)**
- **Communication : Bilan L4 / Lettre N°5**



Lettre N°4 :

Récapitulatif des dépenses :

Mission I4	Organisme	HT	Facture TTC
Aide à la rédaction et mise en page	Autrement dit	900	1080
Impression 9 800 ex	Dépêche d'Auvergne	1546	1707,9
Envoi aux partenaires	ccom	204,37	245,24
Distribution	La poste	765,79	918,95
Total de la dépense		3416,16	3952,09

Financements :

L4	Taux de Financement	Coût TTC
Agence de l'eau Loire Bretagne	50%	1 976,05 €
Région	20%	790,42 €
Département du Cantal	10%	395,21 €
SIGAL	20%	790,42 €
Total	100%	3 952,09 €

Lettre N°5 / 2016 :

Demande de subvention L5 :

Devis pour chaque poste de dépense et demandes envoyées

L5 2016	Taux de Financement	TTC	HT
Agence de l'eau Loire Bretagne	50,0%	3 050,00 €	2541,7
Région	16,3%	994,30 €	828,6
Département du Cantal	13,7%	835,70 €	696,4
SIGAL	20,0%	1 220,00 €	1016,7
Total	100,0%	6 100,00 €	5083,3

Idées de contenu :

- Dossier : la Stratégie du SAGE + calendrier avancement
- Eclairages + interview ?





Merci de votre attention.

